

# STABILCONCRETE

SPECIALE BASE CEMENTIZIA AD ELEVATE PRESTAZIONI PER BOIACCHE E CLS



## DESCRIZIONE

Stabilconcrete è un prodotto a base di speciali leganti cementizi, additivi e aggiunte minerali, indicato per il confezionamento di boiacche espansive e calcestruzzi a ritiro compensato ad alte prestazioni meccaniche, elevata fluidità e non segregabile.

Stabilconcrete è fibrorinforzata con speciali fibre in basalto, le quali si distribuiscono in modo omogeneo all'interno della miscela, andando a creare un reticolo che evita il fenomeno del ritiro in fase plastica con conseguente riduzione della formazione di cavillature.

## PRINCIPALI CAMPI DI APPLICAZIONE

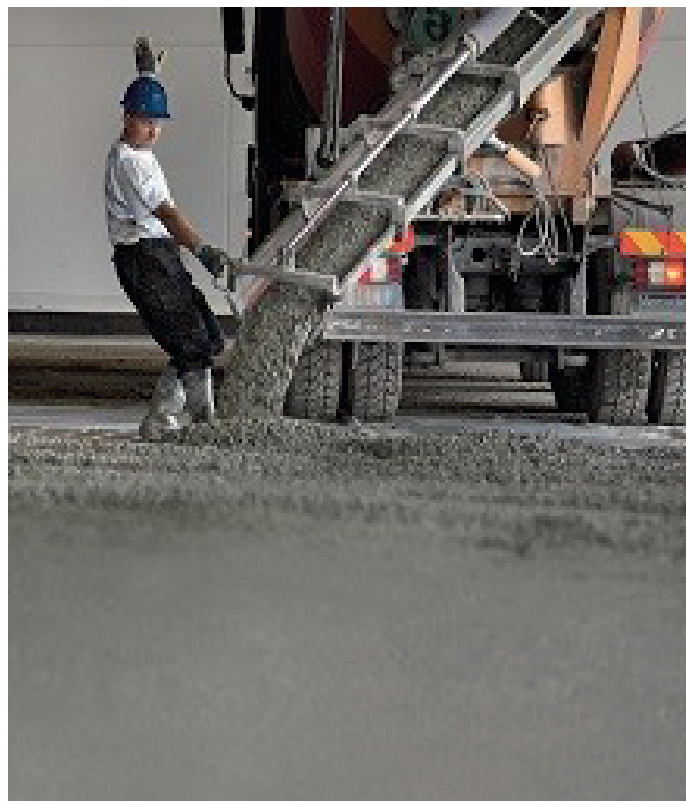
### Indicato per:

- Realizzazione di boiacche facilmente iniettabili e ad elevate resistenze meccaniche
- Miscelato con sabbia, aggregati ed acqua permette di ottenere calcestruzzi a ritiro compensato, autolivellanti, pomabili e non segregabili senza dover aggiungere ulteriori additivi.

### Colore :



Grigio



# STABILCONCRETE

SPECIALE BASE CEMENTIZIA AD ELEVATE PRESTAZIONI PER BOIACCHE E CLS

## CONSUMO E CONFEZIONI

Il prodotto è disponibile in:

- sacco da 25 kg
- bancali da 1500 kg

### Dosaggio di Stabilconcrete

Stabilconcrete	1 sacco da 25 kg
Consumo per la realizzazione di un cls a ritiro compensato	400 kg/m <sup>3</sup> *

\*per un dosaggio ideale è preferibile consultare il nostro servizio di assistenza tecnica



## AVVERTENZE

- Temperatura d'impiego +5°C ± 30°C
- Utilizzare aggregati perfettamente puliti e con adeguata curva granulometrica
- Con temperature maggiori di 30°C, il mantenimento nel tempo della lavorabilità potrebbe essere minore

### Voce di capitolato:

Fornitura e posa in opera (anche con aumento di sezione e con spessori superiori a 10 cm), per colaggio ( strutture orizzontali) o d'incamiciatura (strutture verticali), di calcestruzzo reoplastico, Rck ≥ 50 MPa, a ritiro compensato, resistente agli agenti aggressivi dell'ambiente, ottenuto miscelando un legante espansivo, acqua ed a aggregati di adeguata granulometria, tipo Stabilconcrete di Renova-a brand of Icopres s.r.l.

Tale calcestruzzo dovrà possedere inoltre, le seguenti caratteristiche ottenute con impasto confezionato con 400 kg/m<sup>3</sup> Stabilconcrete, aggregati lavati, non gelivi, privi di impurità non reattivi con gli alcali aventi Dmax=25,4 mm, consistenza S5, UNI EN 13350/2, T=20 C, Ur>90%:

- Consistenza S5, UNI 9858
- Espansione contrastata, secondo UNI 8148, a 1 giorno > 0,03%
- Assenza di bleeding (acqua di essudazione) secondo UNI 8998

## CARATTERISTICHE



- Elevate prestazioni meccaniche
- Elevata fluidibilità e omogeneità dell'impasto
- Bassissima tendenza alla segregazione
- Buon mantenimento della lavorabilità
- Ottima pompabilità

# STABILCONCRETE

SPECIALE BASE CEMENTIZIA AD ELEVATE PRESTAZIONI PER BOIACCHE E CLS

## PRESTAZIONI

Prestazioni	Valori
Bleeding	Assente
Resistenza a compressione a 28 gg UNI EN 12390/3	a 2 gg $\geq$ 18 MPa
	a 7 gg $\geq$ 35 MPa
	a 28 gg $\geq$ 50 MPa
Resistenza a flessione UNI EN 12390/5	a 2 gg $\geq$ 2 MPa
	a 7 gg $\geq$ 3 MPa
	a 28 gg $\geq$ 4 MPa
Adesione al calcestruzzo	$>$ 1,5 MPa
Impermeabilità all'acqua	$<$ 0,5 kg m <sup>2</sup> h <sup>-0,5</sup>
Rilascio sostanze pericolose	Vedere scheda di sicurezza

\*Le prestazioni dichiarate in questa scheda tecnica sono ottenute con l'utilizzo di aggregati perfettamente puliti e con prestazioni in termini di massa volumica e di distribuzione granulometrica ottimali.

## PREPARAZIONE DELL'IMPASTO

### Per la realizzazione di calcestruzzi

Confezionare in cantiere un calcestruzzo a ritiro compensato, a consistenza fluida S4-S5, introducendo a piè d'opera nel miscelatore: Stabilconcrete: dosato a 400 kg/m<sup>3</sup>

Gli aggregati di idoneo assortimento granulometrico, non reattivi, ben lavati e privi di impurità; il diametro massimo dell'aggregato dovrà essere scelto in funzione dello spessore del getto e della densità dei ferri d'armatura.

L'acqua necessaria ad ottenere la consistenza voluta.

### Per la realizzazione di boiacche

Impastare con sola acqua pulita in ragione del 36% sul peso del prodotto secco.

La miscelazione potrà essere eseguita con trapano o frusta o con macchina mescolatrice in continuo ad alta velocità.

Versare il 70% dell'acqua richiesta in un opportuno contenitore pulito ed aggiungere tutta la polvere. Successivamente mescolare e aggiungere la restante parte d'acqua fino ad ottenere un impasto fluido, omogeneo e privo di grumi; lasciar riposare l'impasto per circa 1-2 minuti e poi mescolare per altri 1-2 minuti.

La miscelazione a mano è vivamente sconsigliata. Assicurarsi che la boiacca non contenga grumi.